

Решение о согласовании № \_\_\_\_\_  
от " \_\_\_\_ " \_\_\_\_\_ года

\_\_\_\_\_  
(подпись)

М. П.

# ПАСПОРТ ФАСАДОВ

Адрес здания, строения, сооружения: г. Екатеринбург, ул. Хрустальногорская, 84

Год постройки: 2015-2016 год

Автор архитектурного проекта: АО "Корпорация "Атомстройкомплекс"

Лицо ответственное за эксплуатацию: ООО "УЖК "Территория - Запад"

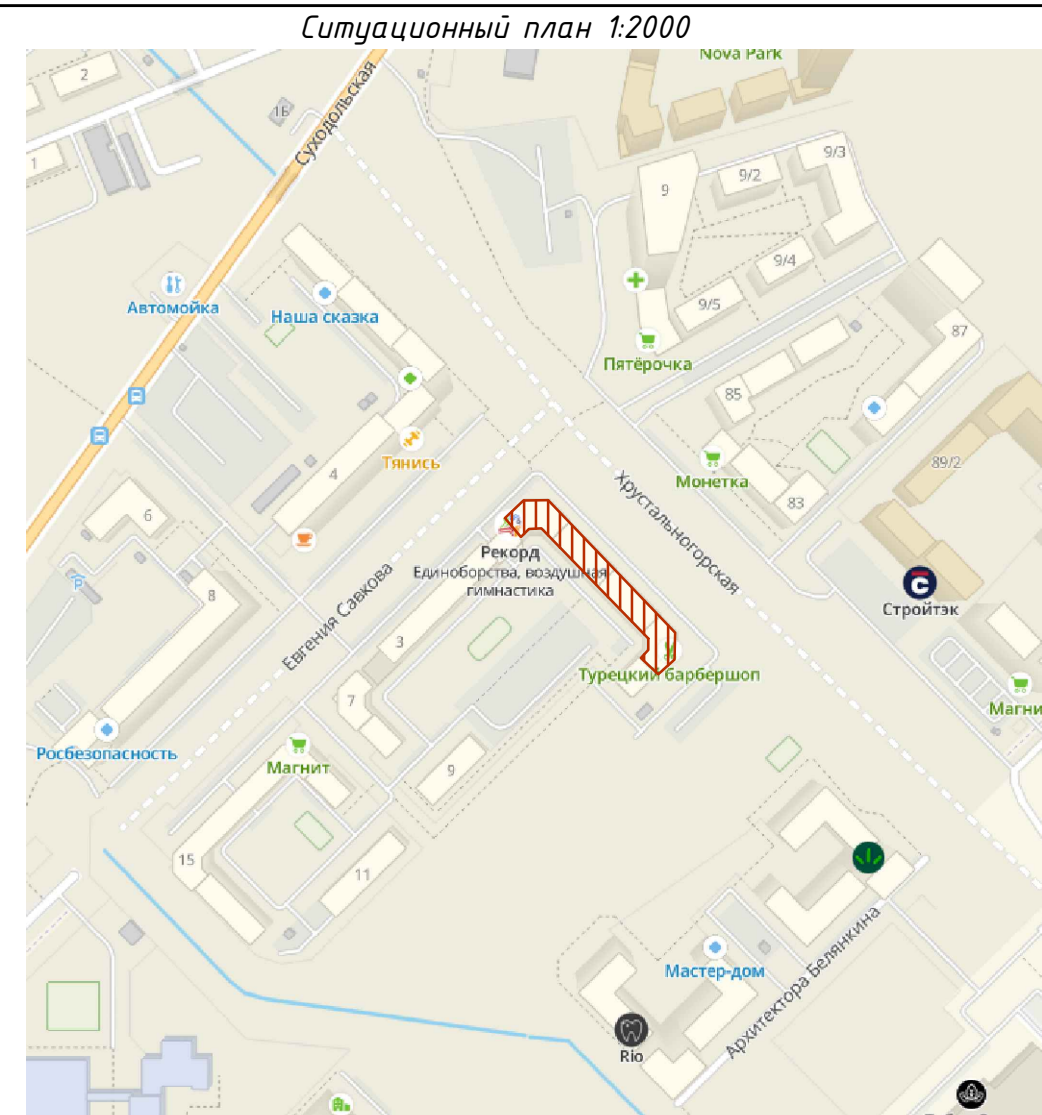
Паспорт выполнен: архитектор Абрамова М.А.

Паспорт фасадов составлен по состоянию

на 18.10.2023 г.

Актуализирован " \_\_\_\_ " \_\_\_\_\_ г.

Содержание альбома		
Лист	Наименование	Примечание
1.1-1.3	Общие данные. Ситуационный план. Пояснительная записка	
2	Материалы фотофиксации. Фасад по ул. Евгения Савкова	
3	Материалы фотофиксации. Фасад по ул. Хрустальногорская	
4	Материалы фотофиксации. Фасад торцевой	
5	Материалы фотофиксации. Фасад дворовой	
6	Схема разверток фасадов с обозначением архитектурных элементов и элементов фасада. Фасад по ул. Евгения Савкова	
7	Схема разверток фасадов с обозначением архитектурных элементов и элементов фасада. Фасад по ул. Хрустальногорская	
8	Схема разверток фасадов с обозначением архитектурных элементов и элементов фасада. Фасад торцевой	
9	Схема разверток фасадов с обозначением архитектурных элементов и элементов фасада. Фасад дворовой	
10	Схема разверток фасадов с обозначением архитектурных элементов и элементов фасада. Фасады дворовые (дополнительные)	
11	Колористическое решение фасадов (схемы с указанием цветов по колеровочной палитре). Ведомость отделочных материалов. Фасад по ул. Евгения Савкова	
12	Колористическое решение фасадов (схемы с указанием цветов по колеровочной палитре). Ведомость отделочных материалов. Фасад по ул. Хрустальногорская	
13	Колористическое решение фасадов (схемы с указанием цветов по колеровочной палитре). Ведомость отделочных материалов. Фасад торцевой	
14	Колористическое решение фасадов (схемы с указанием цветов по колеровочной палитре). Ведомость отделочных материалов. Фасад дворовой	
15	Колористическое решение фасадов (схемы с указанием цветов по колеровочной палитре). Ведомость отделочных материалов. Фасады дворовые (дополнительные)	
16	Схема архитектурно-художественной подсветки с указанием типов осветительных приборов. Фасад по ул. Евгения Савкова	
17	Схема архитектурно-художественной подсветки с указанием типов осветительных приборов. Фасад по ул. Хрустальногорская	
18	Схема архитектурно-художественной подсветки с указанием типов осветительных приборов. Фасад торцевой	
19	Схема архитектурно-художественной подсветки с указанием типов осветительных приборов. Фасад дворовой	
20	Схема архитектурно-художественной подсветки с указанием типов осветительных приборов. Фасады дворовые (дополнительные)	
21	Схема размещения дополнительного оборудования, дополнительных элементов и устройств. Фасад по ул. Евгения Савкова	
22	Схема размещения дополнительного оборудования, дополнительных элементов и устройств. Фасад по ул. Хрустальногорская	
23	Схема размещения дополнительного оборудования, дополнительных элементов и устройств. Фасад торцевой	
24	Схема размещения дополнительного оборудования, дополнительных элементов и устройств. Фасад дворовой	
25	Схема размещения дополнительного оборудования, дополнительных элементов и устройств. Фасады дворовые (дополнительные)	
26	Перечень дополнительного оборудования	
27	Сведения о корректировке паспорта	



Здание по адресу: г. Екатеринбург, ул. Хрустальногорская, д. 84

*Пояснительная записка*

Паспорт цветового решения здания по адресу: ул. Хрустальногорская, д. 84 в Академическом районе города Екатеринбурга разработан на основании:

- задания Заказчика
- "Положения о порядке предоставления решения о согласовании архитектурно-градостроительного облика существующего здания, строения, сооружения расположенного на территории муниципального образования "город Екатеринбург" утвержденных Постановлением Администрации города Екатеринбурга от 09.11.2015 №3198.

Цветовое решение фасадов принято с учетом особенности окружающей застройки и сохранением архитектурно-художественного облика здания.

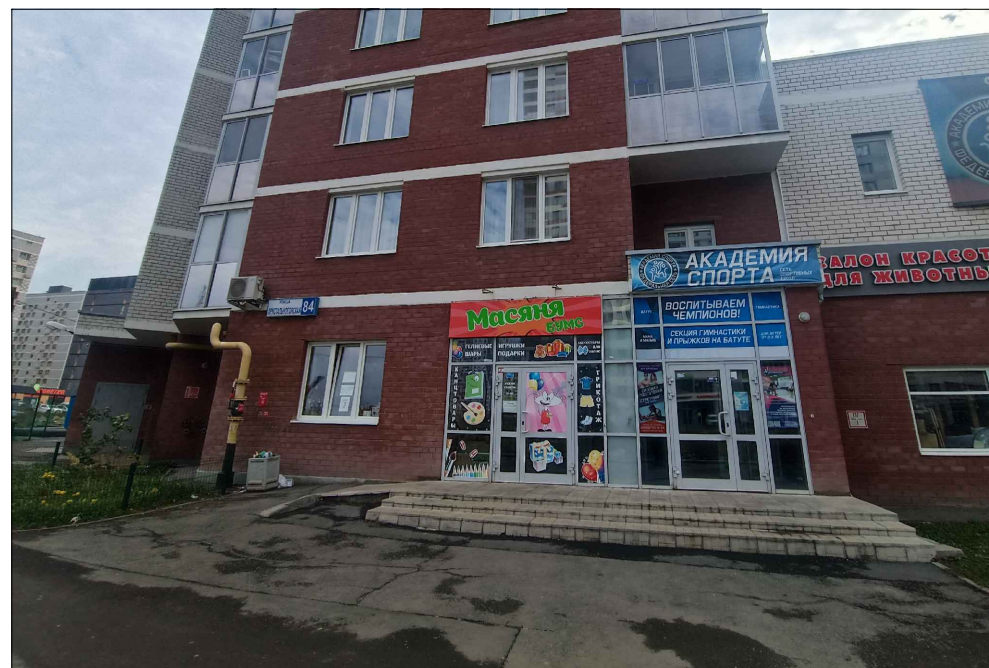
В соответствии с разработанным паспортом фасадов планируется размещения настенных вывесок и оборудования.

Принятые в паспорте фасадов решения, соответствуют требованиям экологических, санитарно-гигиенических, противопожарных, и других норм, действующих на территории Российской Федерации и обеспечивают безопасную для жизни и здоровья людей эксплуатацию объекта.

Предусмотренные паспортом решения не затрагивают конструктивные и другие характеристики надежности и безопасности здания. Несущие способности конструкций не нарушены.

						006.09-23-ПФ		
						Паспорт фасадов здания ул. Хрустальногорская, д. 84 в г. Екатеринбург		
Изм.	Кол.уч	Лист	№ док.	Подпись	Дата	Общие данные		
						Стадия	Лист	Листов
							1	
Нормокон.	Новиков				10.23	Содержание альбома (начало)		
Проверил	Кувин				10.23	Ситуационный план.		
Разработ.	Абрамова				10.23	Пояснительная записка		
						ИП Абрамова М.А.		





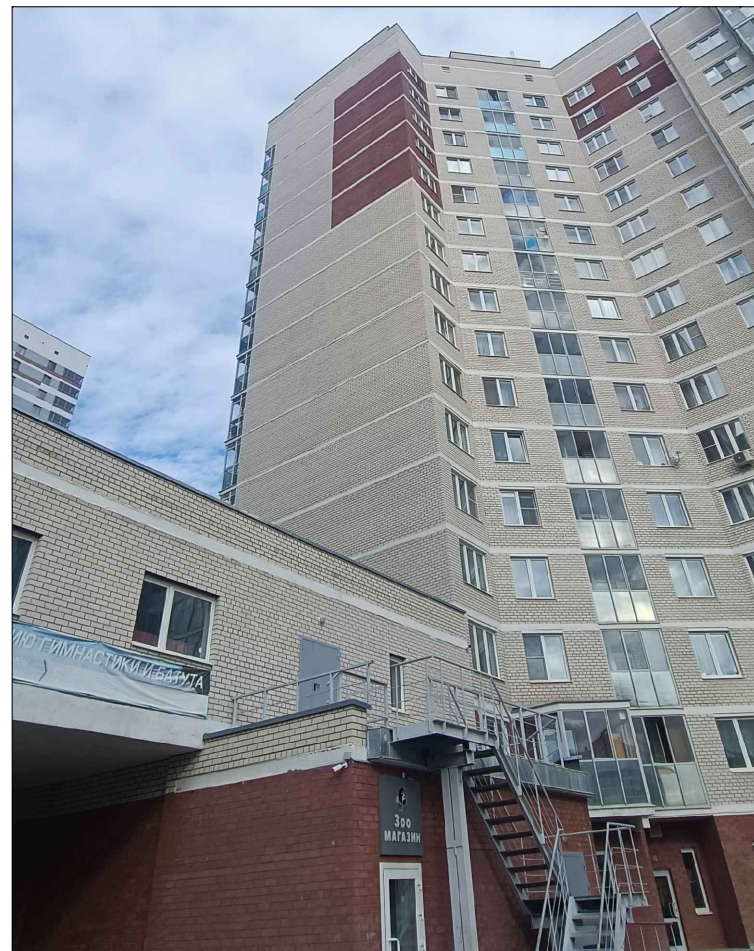
						006.09-23-ПФ			
						Паспорт фасадов здания ул. Хрустальногорская, д. 84 в г. Екатеринбург			
Изм.	Кол.уч	Лист	№ док.	Подпись	Дата	Материалы фотофиксации существующего состояния фасадов	Стадия	Лист	Листов
								2	
Нормокон.	Новиков			<i>Новиков</i>	10.23	Фасад по ул. Евгения Савкова	ИП Абрамова М.А.		
Проверил	Кувин			<i>Кувин</i>	10.23				
Разработ.	Абрамова			<i>Абрамова</i>	10.23				





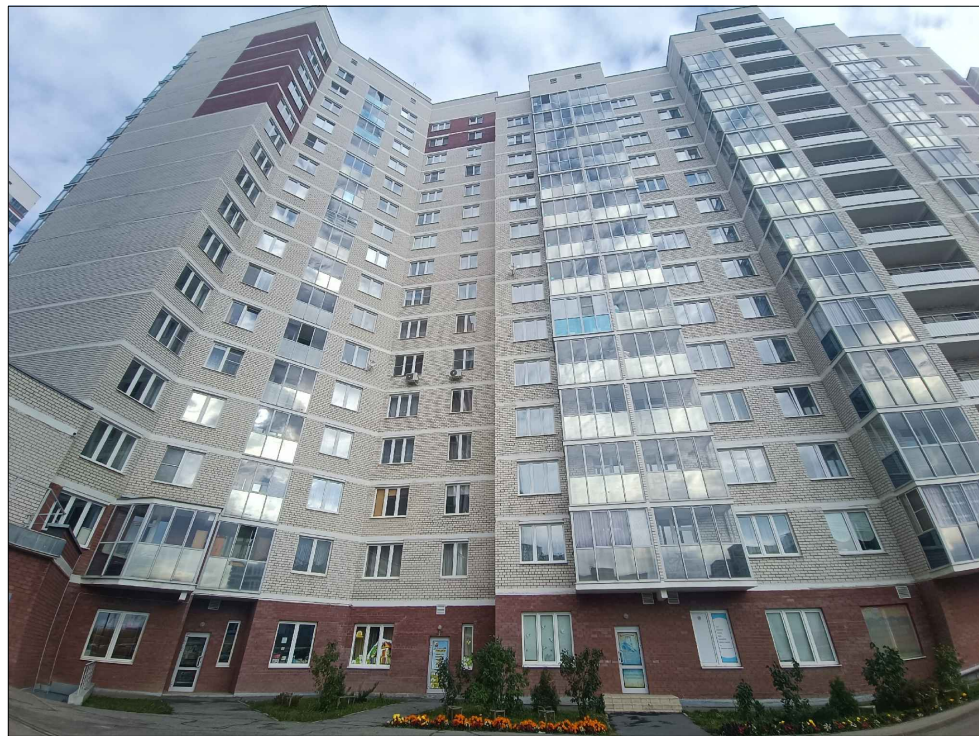
						006.09-23-ПФ			
						Паспорт фасадов здания ул. Хрустальногорская, д. 84 в г. Екатеринбург			
Изм.	Кол.уч	Лист	И док.	Подпись	Дата	Материалы фотофиксации существующего состояния фасадов	Стадия	Лист	Листов
									3
Нормокон.	Новиков			<i>Новиков</i>	10.23	Фасад по ул. Хрустальногорская	ИП Абрамова М.А.		
Проверил	Кувин			<i>Кувин</i>	10.23				
Разработ.	Абрамова			<i>Абрамова</i>	10.23				





						006.09-23-ПФ			
						Паспорт фасадов здания ул. Хрустальногорская, д. 84 в г. Екатеринбург			
Изм.	Кол.уч	Лист	№ док.	Подпись	Дата	Материалы фотофиксации существующего состояния фасадов	Стадия	Лист	Листов
								4	
Нормокон.	Новиков			<i>И.Новиков</i>	10.23	Фасад торцевой	ИП Абрамова М.А.		
Проверил	Кувин			<i>И.Кувин</i>	10.23				
Разработ.	Абрамова			<i>И.Абрамова</i>	10.23				



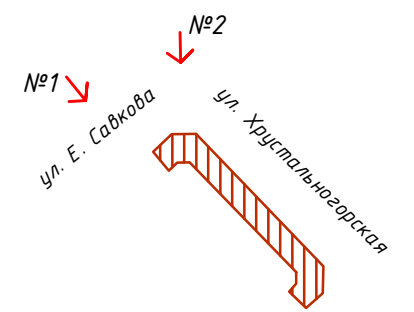


						006.09-23-ПФ					
						Паспорт фасадов здания ул. Хрустальногорская, д. 84 в г. Екатеринбург					
Изм.	Кол.уч	Лист	№ док.	Подпись	Дата	Материалы фотофиксации существующего состояния фасадов	Стадия	Лист	Листов		
								5			
						Фасад дворовой	ИП Абрамова М.А.				
	Нормокон.	Новиков		<i>И.Новиков</i>	10.23						
	Проверил	Кувин		<i>И.Кувин</i>	10.23						
	Разработ.	Абрамова		<i>И.Абрамова</i>	10.23						



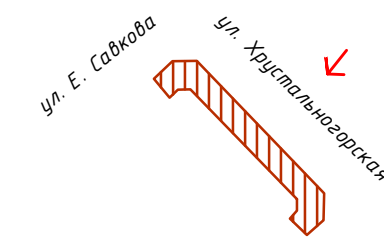
Фасад со стороны перекрестка ул. Евгения Савкова и ул. Хрустальногорская (2)

Фасад по ул. Евгения Савкова (1)



						006.09-23-ПФ			
						Паспорт фасадов здания ул. Хрустальногорская, д. 84 в г. Екатеринбург			
Изм.	Кол.уч	Лист	И док.	Подпись	Дата	Схема разверток фасадов с обозначением архитектурных элементов и элементов фасада	Стадия	Лист	Листов
								6	
Нормокон.	Новиков			<i>Novikov</i>	10.23	Фасад со стороны ул. Евгения Савкова М 1:200	ИП Абрамова М.А.		
Проверил	Кувин			<i>Kuvina</i>	10.23				
Разработ.	Абрамова			<i>Abramova</i>	10.23				





Витраж лоджии-рама алюминий, заполнение прозрачным стеклом

Витраж лоджии-рама алюминий, заполнение тонированным стеклом

Витраж -рама алюминий, заполнение прозрачным стеклом

Кирпичная кладка

Плита перекрытия- фасадная штукатурка

Ограждение-профлист, окраска

Балка ж/б-фасадная штукатурка

Кирпичная кладка

Балка ж/б-фасадная штукатурка

Окно-рама ПВХ, заполнение прозрачным стеклом

Балка ж/б-фасадная штукатурка

Решетка-металл, окраска

Поле стены-фасадная штукатурка

Цоколь-фасадная штукатурка

						006.09-23-ПФ			
						Паспорт фасадов здания ул. Хрустальногорская, д. 84 в г. Екатеринбург			
Изм.	Кол.уч	Лист	№ док.	Подпись	Дата	Схема разверток фасадов с обозначением архитектурных элементов и элементов фасада	Стадия	Лист	Листов
								7	
Нормокон.	Новиков				10.23	Фасад по ул. Хрустальногорская М 1:200	ИП Абрамова М.А.		
Проверил	Кувин				10.23				
Разработ	Абрамова				10.23				



Фасад торцевой (1)

Фасад торцевой со стороны ул. Хрустальногорская (2)



Цоколь-фасадная штукатурка

Балка ж/б-фасадная штукатурка

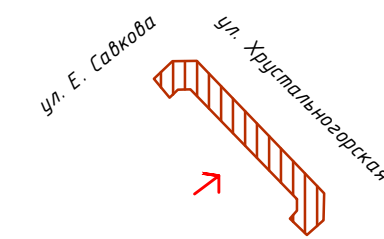
Витраж -рама алюминий, заполнение прозрачным стеклом

Балка ж/б-фасадная штукатурка

Цоколь-фасадная штукатурка

						006.09-23-ПФ			
						Паспорт фасадов здания ул. Хрустальногорская, д. 84 в г. Екатеринбург			
Изм.	Кол.уч	Лист	И док.	Подпись	Дата	Схема разверток фасадов с обозначением архитектурных элементов и элементов фасада	Стадия	Лист	Листов
								8	
Нормокон.	Новиков			<i>Новиков</i>	10.23	Фасад торцевой М 1:200	ИП Абрамова М.А.		
Проверил	Кувин			<i>Кувин</i>	10.23				
Разработ.	Абрамова			<i>Абрамова</i>	10.23				

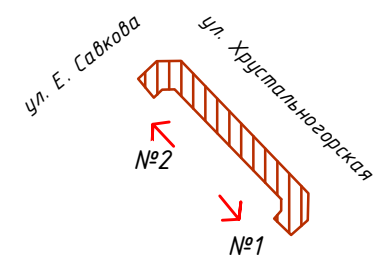
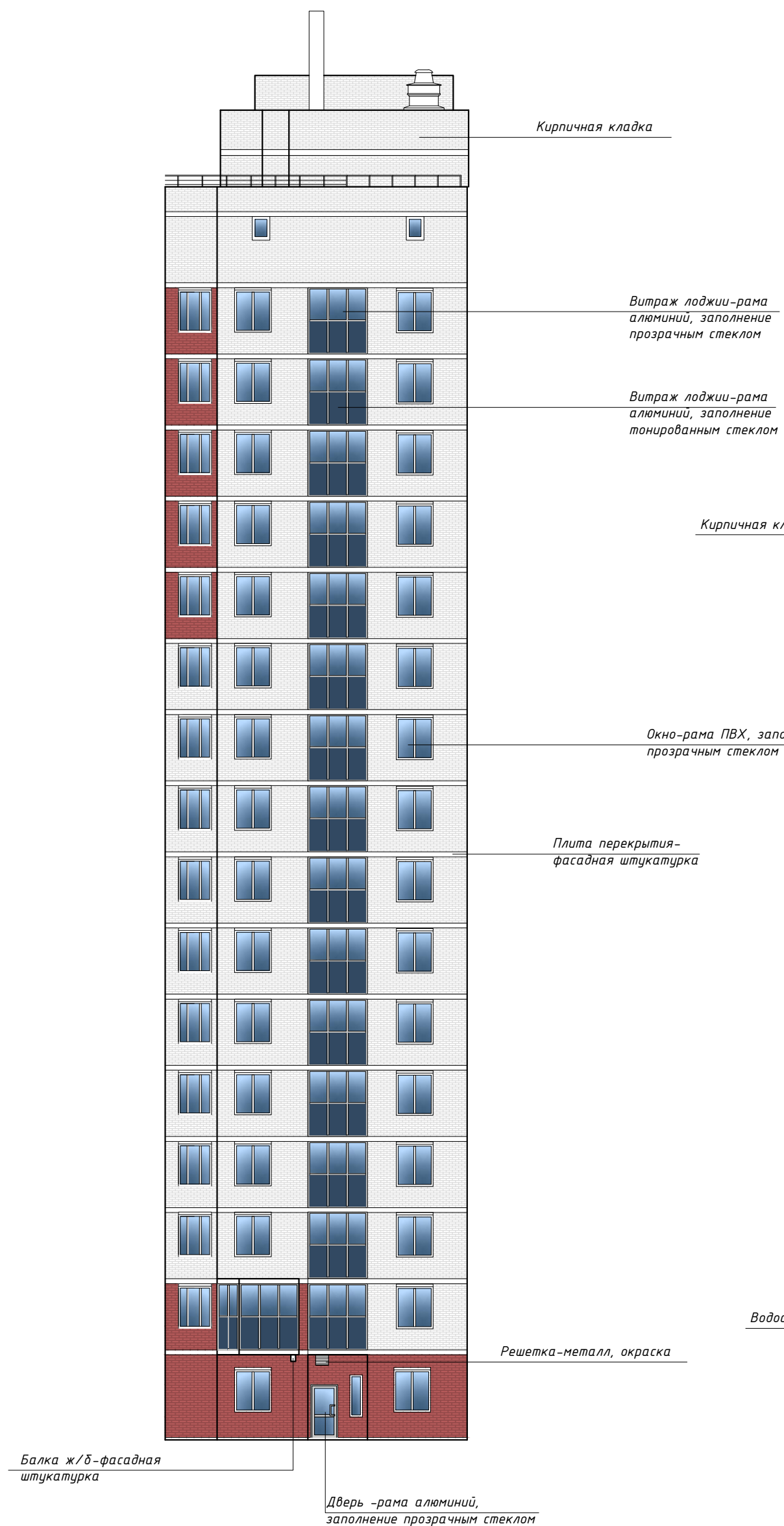




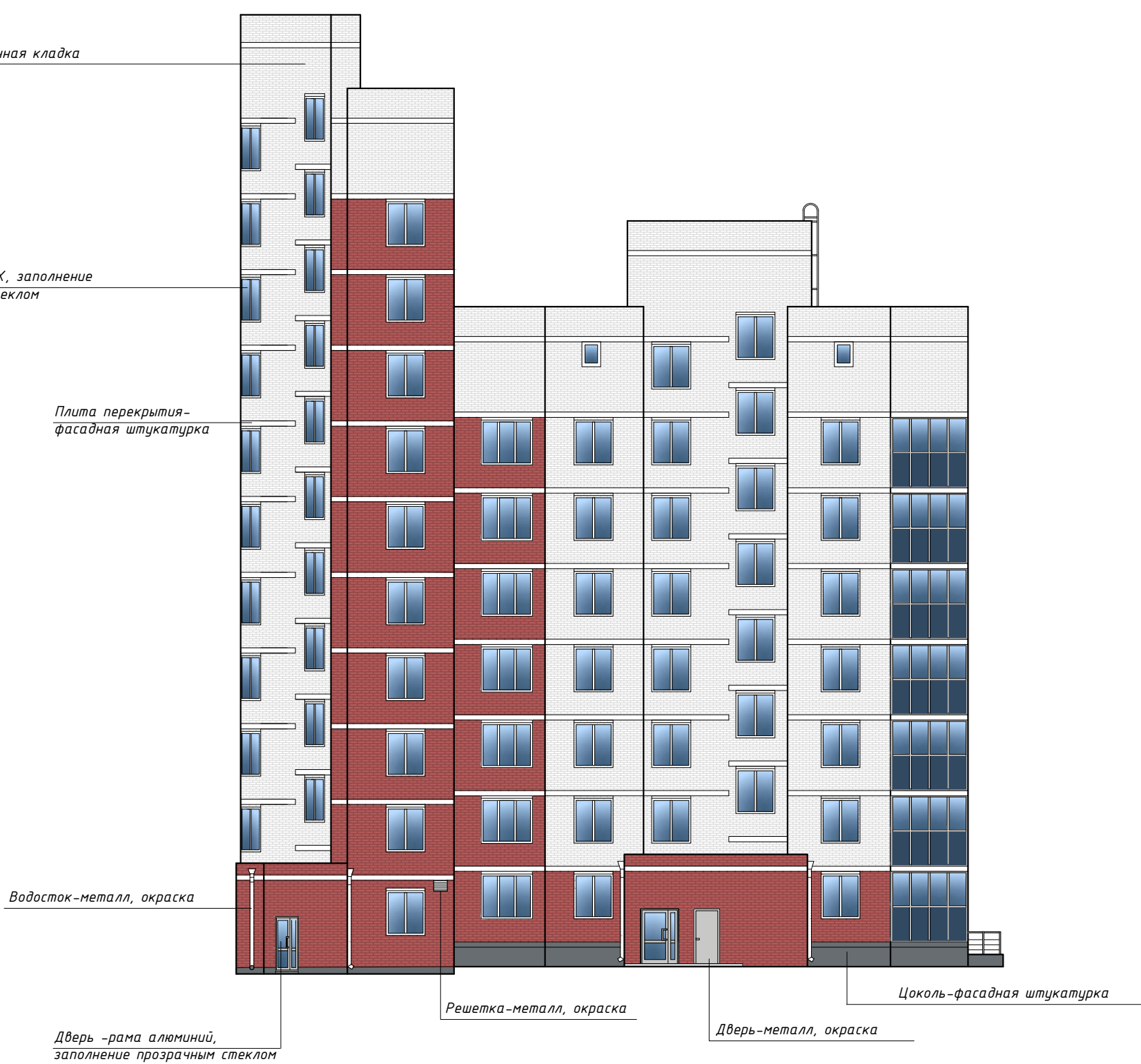
						006.09-23-ПФ			
						Паспорт фасадов здания ул. Хрустальногорская, д. 84 в г. Екатеринбург			
Изм.	Кол.уч	Лист	И док.	Подпись	Дата	Схема разверток фасадов с обозначением архитектурных элементов и элементов фасада		Страницы/Лист	Листов
									9
Нормокон.	Новиков				10.23	Фасад дворовой М 1:200		ИП Абрамова М.А.	
Проверил	Кувин				10.23				
Разработ	Абрамова				10.23				



Фасад дворовой (дополнительный) (2)



Фасад дворовой (дополнительный) (1)

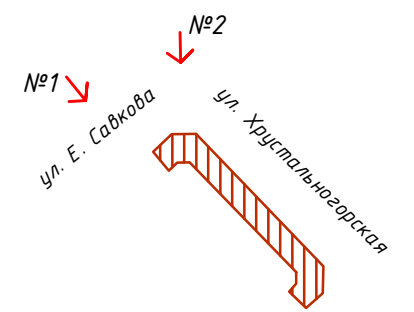


						006.09-23-ПФ			
						Паспорт фасадов здания ул. Хрустальногорская, д. 84 в г. Екатеринбург			
Изм.	Кол.уч	Лист	И док.	Подпись	Дата	Схема разверток фасадов с обозначением архитектурных элементов и элементов фасада	Стадия	Лист	Листов
								10	
Нормокон.	Новиков			<i>[Signature]</i>	10.23	Фасады дворовые (дополнительные) М 1:200	ИП Абрамова М.А.		
Проверил	Кувин			<i>[Signature]</i>	10.23				
Разработ.	Абрамова			<i>[Signature]</i>	10.23				



Фасад со стороны перекрестка ул. Евгения Савкова и ул. Хрустальногорская (2)

Фасад по ул. Евгения Савкова (1)



ВЕДОМОСТЬ ОТДЕЛОЧНЫХ МАТЕРИАЛОВ

№ п/п	Элемент фасада	Эталон цвета	Вид отделки, материал	Индекс по цветовой палитре: RAL, NCS							
1	Цоколь		Фасадная штукатурка	Tikkurila Symphony V498							
2	Поле стен		Облицовочный кирпич	Цвет белый							
3	Поле стен		Облицовочный кирпич	Цвет красный							
4	Поле стен, балки, торцы плит перекрытия		Фасадная штукатурка	Tikkurila Symphony M503							
5	Рамы лоджий, входные двери		Теплый алюминий	RAL Classic 7047							
6	Ограждение, входные двери		Металл, окраска	RAL Classic 7047							
7	Рамы окон		ПВХ	RAL Classic 9003							
8	Решетки, водосток, ограждения переходных лоджий		Металл, окраска	RAL Classic 9003	Нормокон.	Новиков		10.23			
9	Ступени		Плитка гранит	цвет серый	Проверил	Кувин		10.23			
					Разработ.	Абрамова		10.23			

006.09-23-ПФ

Паспорт фасадов здания ул. Хрустальногорская, д. 84 в г. Екатеринбург

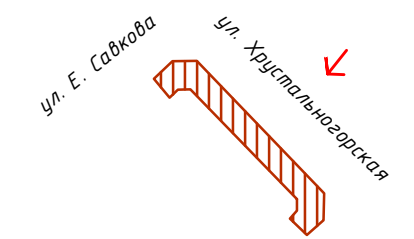
Колористическое решение фасадов (схемы с указанием цветов по колеровочной палитре). Ведомость отделочных материалов.

Стадия | Лист | Листов  
11

Фасад со стороны ул. Евгения Савкова М 1:200

ИП Абрамова М.А.





5  
4  
4  
6  
2  
3

4 8 4 5 9 6 7 1

ВЕДОМОСТЬ ОТДЕЛОЧНЫХ МАТЕРИАЛОВ

№ п/п	Элемент фасада	Эталон цвета	Вид отделки, материал	Индекс по цветовой палитре: RAL, NCS
1	Цоколь		Фасадная штукатурка	Tikkurila Symphony V498
2	Поле стен		Облицовочный кирпич	Цвет белый
3	Поле стен		Облицовочный кирпич	Цвет красный
4	Поле стен, балки, торцы плит		Фасадная штукатурка	Tikkurila Symphony M503
5	Рамы лоджий, входные двери		Теплый алюминий	RAL Classic 7047
6	Ограждение, входные двери		Металл, окраска	RAL Classic 7047
7	Рамы окон		ПВХ	RAL Classic 9003
8	Решетки, водосток, ограждения переходных лоджий		Металл, окраска	RAL Classic 9003
9	Ступени		Плитка гранит	цвет серый

006.09-23-ПФ					
Паспорт фасадов здания ул. Хрустальногорская, д. 84 в г. Екатеринбург					
Изм.	Кол.уч	Лист	И док.	Подпись	Дата
Колеристическое решение фасадов (схемы с указанием цветов по колеровочной палитре). Ведомость отделочных материалов.					Стадия/Лист 12
Фасад по ул. Хрустальногорская М 1:200					ИП Абрамова М.А.



Фасад торцевой (1)

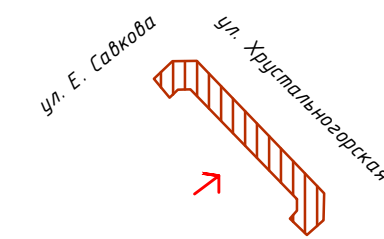
Фасад торцевой со стороны ул. Хрустальногорская (2)



Примечание:  
Ведомость отделочных материалов см. лист №12.

						006.09-23-ПФ			
						Паспорт фасадов здания ул. Хрустальногорская, д. 84 в г. Екатеринбург			
Изм.	Кол.уч	Лист	И док.	Подпись	Дата	Колористическое решение фасадов (схемы с указанием цветов по колеровочной палитре). Ведомость отделочных материалов.	Стадия	Лист	Листов
								13	
	Нормокон.	Новиков		<i>И.Новиков</i>	10.23	Фасад торцевой М 1:200	ИП Абрамова М.А.		
	Проверил	Кувин		<i>В.Кувин</i>	10.23				
	Разработ.	Абрамова		<i>М.Абрамова</i>	10.23				





ВЕДОМОСТЬ ОТДЕЛОЧНЫХ МАТЕРИАЛОВ

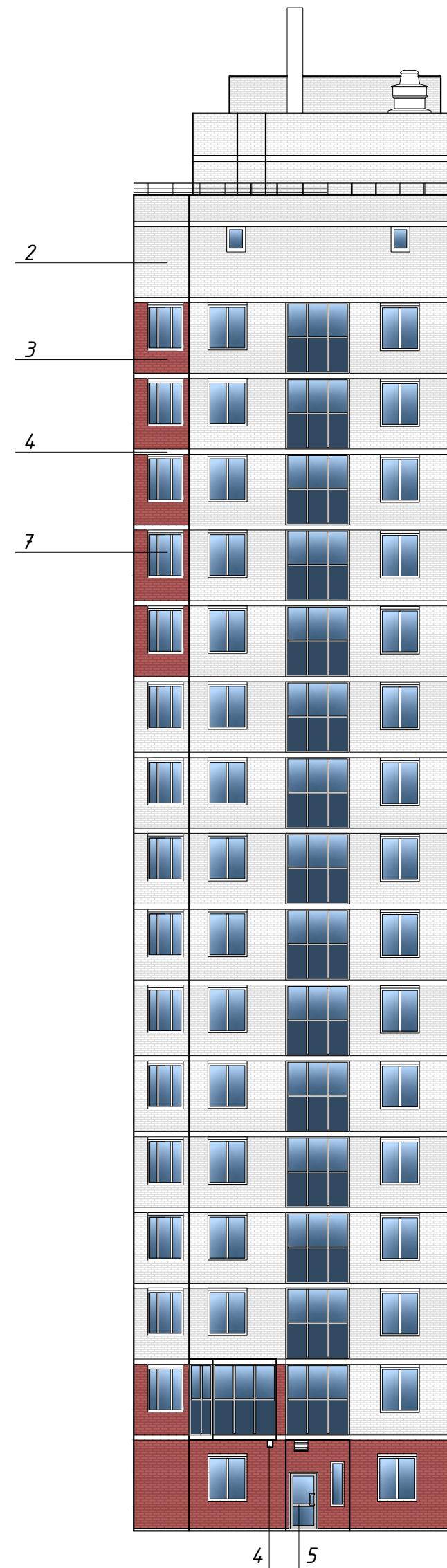
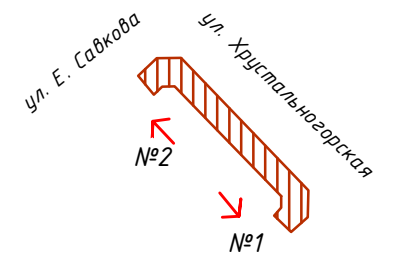
№ п/п	Элемент фасада	Эталон цвета	Вид отделки, материал	Индекс по цветовой палитре: RAL, NCS
1	Цоколь		Фасадная штукатурка	Tikkurila Symphony V498
2	Поле стен		Облицовочный кирпич	Цвет белый
3	Поле стен		Облицовочный кирпич	Цвет красный
4	Поле стен, балки, торцы плит		Фасадная штукатурка	Tikkurila Symphony M503
5	Рамы лоджий, входные двери		Теплый алюминий	RAL Classic 7047
6	Ограждение, входные двери		Металл, окраска	RAL Classic 7047
7	Рамы окон		ПВХ	RAL Classic 9003
8	Решетки, водосток, ограждения переходных лоджий		Металл, окраска	RAL Classic 9003
9	Ступени		Плитка гранит	цвет серый

006.09-23-ПФ					
Паспорт фасадов здания ул. Хрустальногорская, д. 84 в г. Екатеринбург					
Колористическое решение фасадов (схемы с указанием цветов по колеровочной палитре). Ведомость отделочных материалов.					
Изм.	Кол.уч	Лист	№ док.	Подпись	Дата
Нормокон.	Новиков				10.23
Проверил	Кувин				10.23
Разработ	Абрамова				10.23
					14
					ИП Абрамова М.А.



Фасад дворовой (дополнительный) (1)

Фасад дворовой (дополнительный) (2)



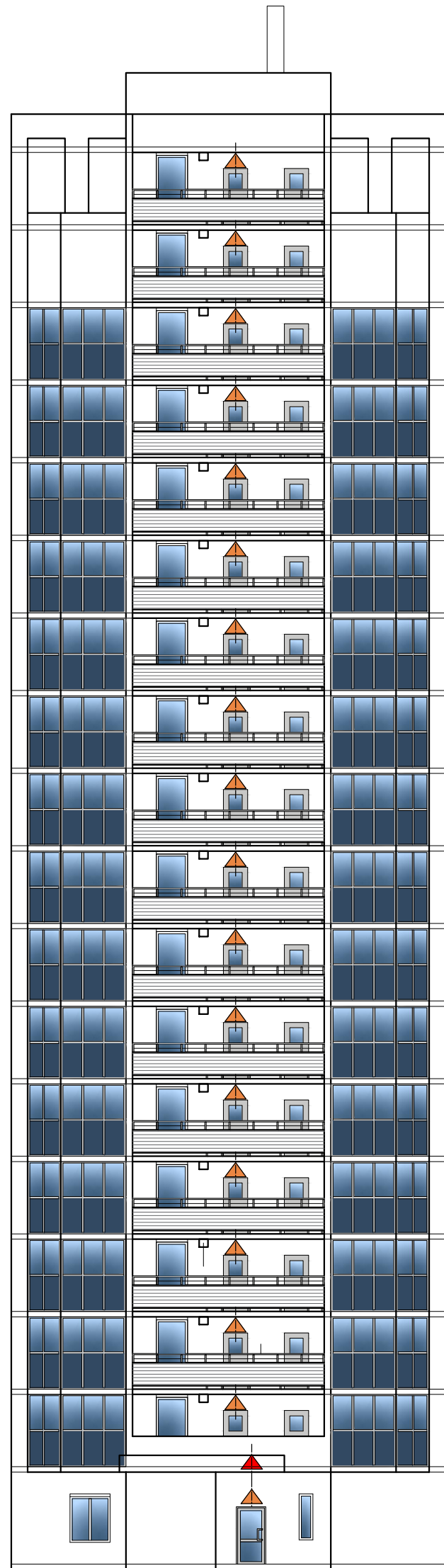
ВЕДОМОСТЬ ОТДЕЛОЧНЫХ МАТЕРИАЛОВ

№ п/п	Элемент фасада	Эталон цвета	Вид отделки, материал	Индекс по цветовой палитре: RAL, NCS
1	Цоколь		Фасадная штукатурка	Tikkurila Symphony V498
2	Поле стен		Облицовочный кирпич	Цвет белый
3	Поле стен		Облицовочный кирпич	Цвет красный
4	Поле стен, балки, торцы плит перекрытия		Фасадная штукатурка	Tikkurila Symphony M503
5	Рамы лоджий, входные двери		Теплый алюминий	RAL Classic 7047
6	Ограждение, входные двери		Металл, окраска	RAL Classic 7047
7	Рамы окон		ПВХ	RAL Classic 9003
8	Решетки, водосток, ограждения переходных лоджий		Металл, окраска	RAL Classic 9003
9	Ступени		Плитка гранит	цвет серый

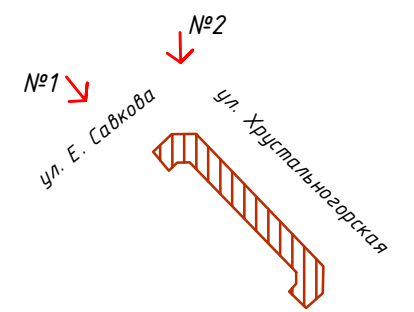
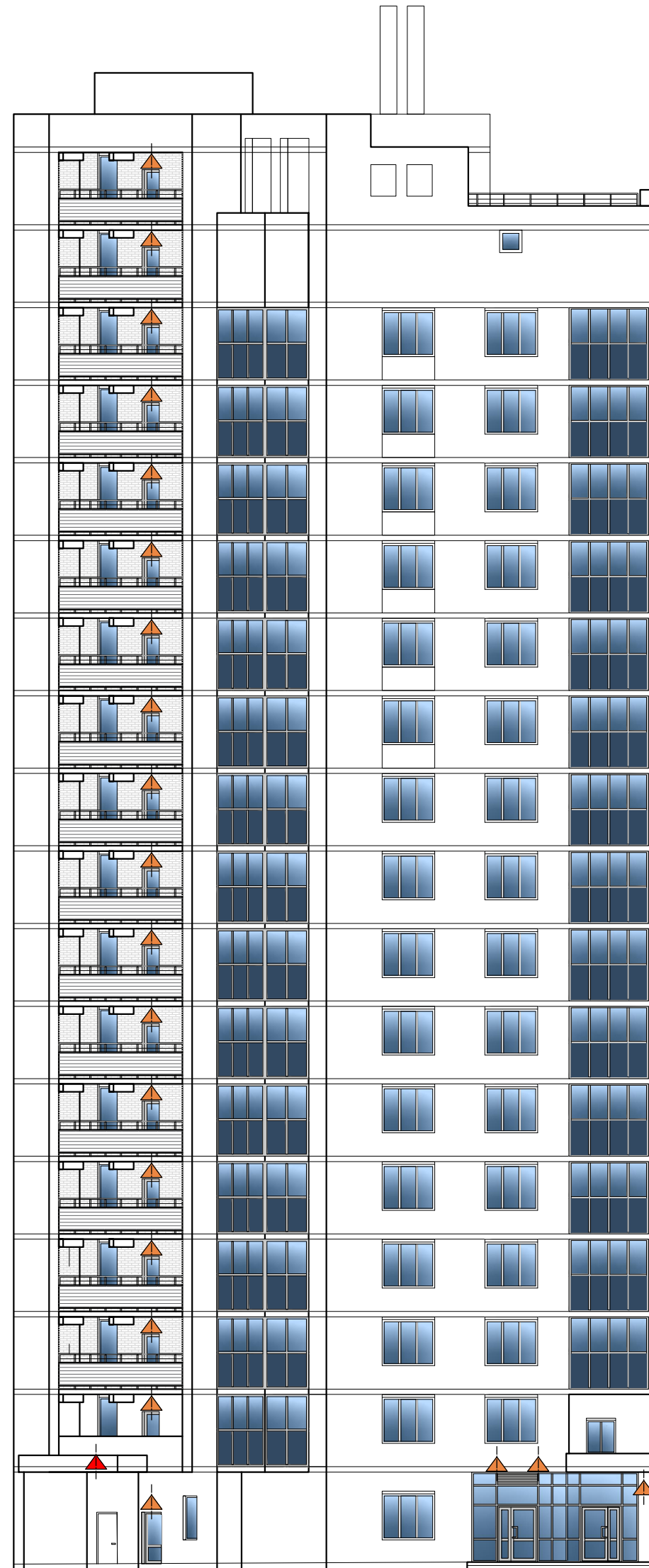
						006.09-23-ПФ		
						Паспорт фасадов здания ул. Хрустальногорская, д. 84 в г. Екатеринбург		
						Колористическое решение фасадов (схемы с указанием цветов по колеровочной палитре). Ведомость отделочных материалов.		
Изм.	Кол.уч.	Лист	И док.	Подпись	Дата	Стадия	Лист	Листов
							15	
						ИП Абрамова М.А.		



Фасад со стороны перекрестка ул. Евгения Савкова и ул. Хрустальногорская (2)



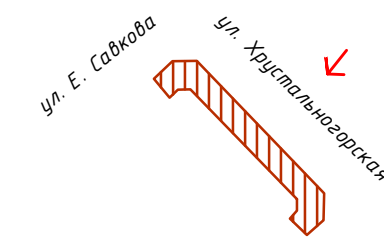
Фасад по ул. Евгения Савкова (1)



СПЕЦИФИКАЦИЯ СВЕТИЛЬНИКОВ

Марка, поз.	Обозначение	Наименование	Примечание	006.09-23-ПФ											
1		Настенный светильники (подсветка сверху вниз)		Изм.	Кол.уч	Лист	И док.	Подпись	Дата	Паспорт фасадов здания ул. Хрустальногорская, д. 84 в г. Екатеринбург					
2		Уличный прожектор (подсветка сверху вниз)								Схема архитектурно-художественной подсветки с указанием типов осветительных приборов.	Стадия	Лист	Листов		
3		Потолочный светильники (подсветка сверху вниз)										16			
				Нормокон.	Новиков				10.23	Фасад со стороны ул. Евгения Савкова М 1:200					
				Проверил	Кувин				10.23				ИП Абрамова М.А.		
				Разработ.	Абрамова				10.23						





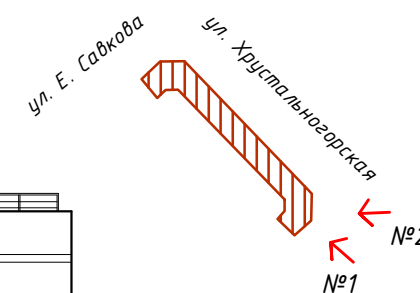
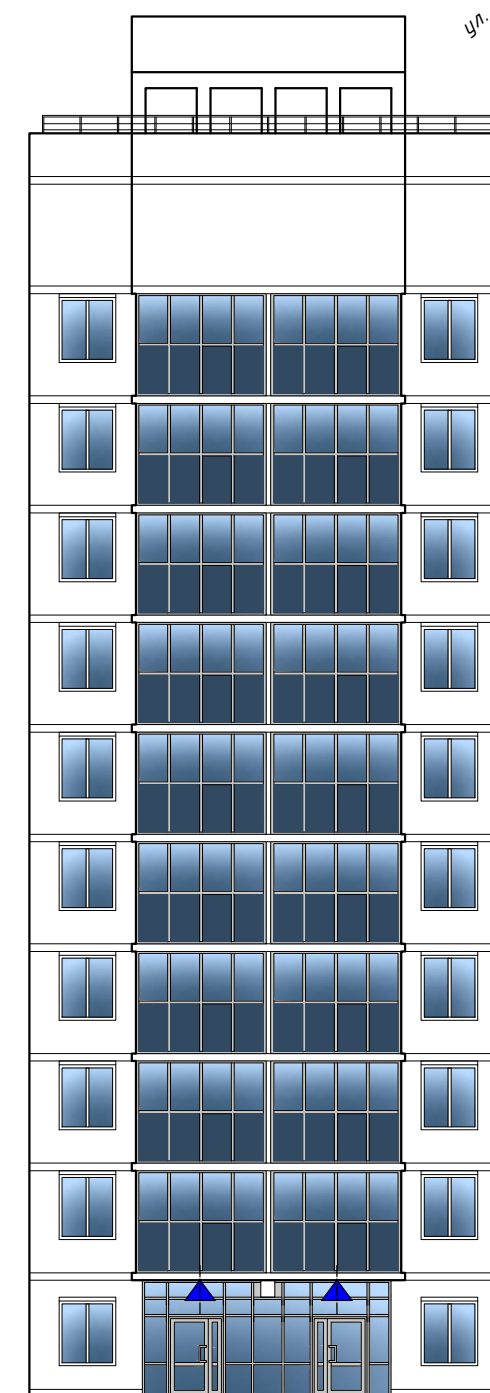
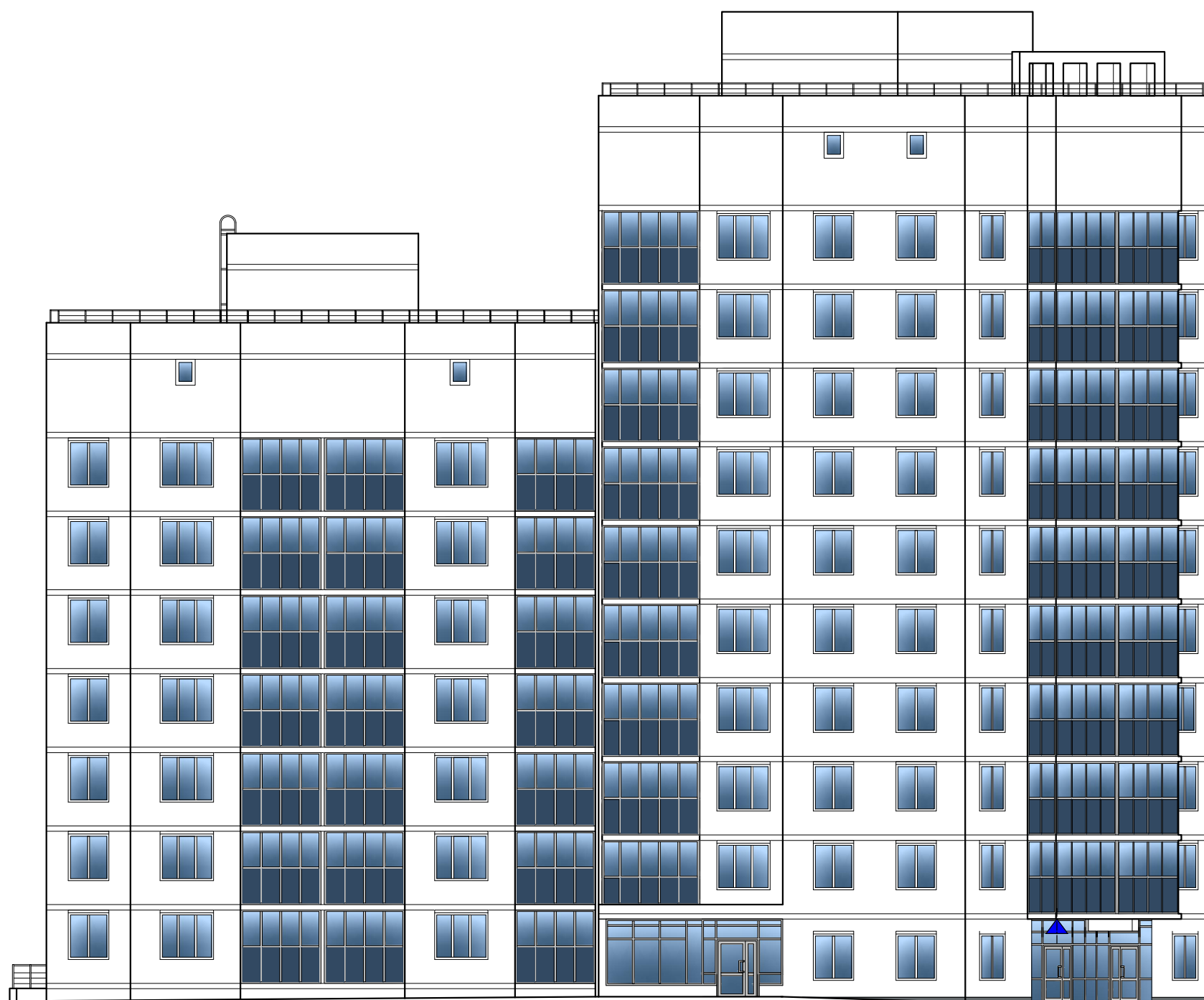
СПЕЦИФИКАЦИЯ СВЕТИЛЬНИКОВ

Марка, поз.	Обозначение	Наименование	Примечание	006.09-23-ПФ								
				Изм.	Кол.уч	Лист	И док.	Подпись	Дата			
1		Настенный светильники (подсветка сверху вниз)		Паспорт фасадов здания ул. Хрустальногорская, д. 84 в г. Екатеринбург Схема архитектурно-художественной подсветки с указанием типов осветительных приборов. Фасад по ул. Хрустальногорская М 1:200								
2		Уличный прожектор (подсветка сверху вниз)								Стадия	Лист	Листов
3		Потолочный светильники (подсветка сверху вниз)									17	
				Нормокон.	Новиков		10.23	ИП Абрамова М.А.				
				Проверил	Кувин		10.23					
				Разработ	Абрамова		10.23					



Фасад торцевой (1)

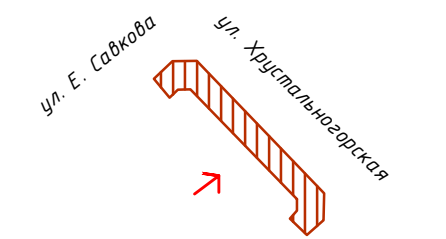
Фасад торцевой со стороны ул. Хрустальногорская (2)



СПЕЦИФИКАЦИЯ СВЕТИЛЬНИКОВ

Марка, поз.	Обозначение	Наименование	Примечание	006.09-23-ПФ						
				Изм.	Кол.уч	Лист	N док.	Подпись	Дата	
1		Настенный светильники (подсветка сверху вниз)		Паспорт фасадов здания ул. Хрустальногорская, д. 84 в г. Екатеринбург						
2		Уличный прожектор (подсветка сверху вниз)		Схема архитектурно-художественной подсветки с указанием типов осветительных приборов.						
3		Потолочный светильники (подсветка сверху вниз)		ИП Абрамова М.А.						
				Нормокон.	Новиков		10.23	Фасад торцевой М 1:200		
				Проверил	Кувин		10.23			
				Разработ.	Абрамова		10.23			





СПЕЦИФИКАЦИЯ СВЕТИЛЬНИКОВ

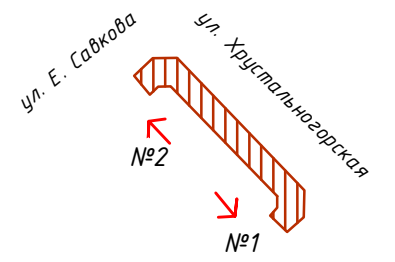
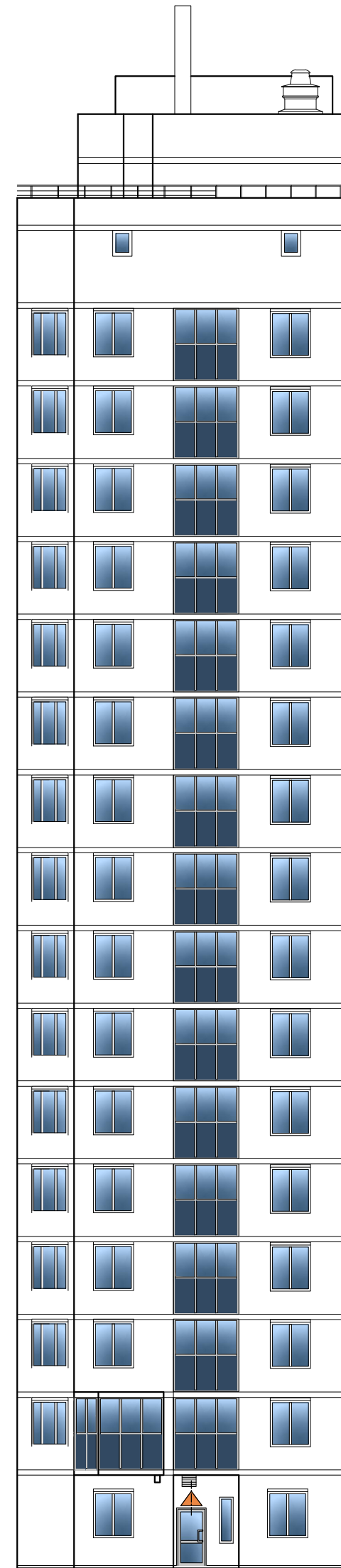
Марка, поз.	Обозначение	Наименование	Примечание	006.09-23-ПФ							
				Изм.	Кол.уч	Лист	И док.	Подпись	Дата		
1		Настенный светильники (подсветка сверху вниз)							Паспорт фасадов здания ул. Хрустальногорская, д. 84 в г. Екатеринбург Схема архитектурно-художественной подсветки с указанием типов осветительных приборов.	Стадия/Лист	Листов
2		Уличный прожектор (подсветка сверху вниз)								19	
3		Потолочный светильники (подсветка сверху вниз)									
				Нормокон.	Новиков		10.23	Фасад дворовой М 1:200	ИП Абрамова М.А.		
				Проверил	Кувин		10.23				
				Разработ	Абрамова		10.23				



Фасад дворовой (дополнительный) (1)



Фасад дворовой (дополнительный) (2)

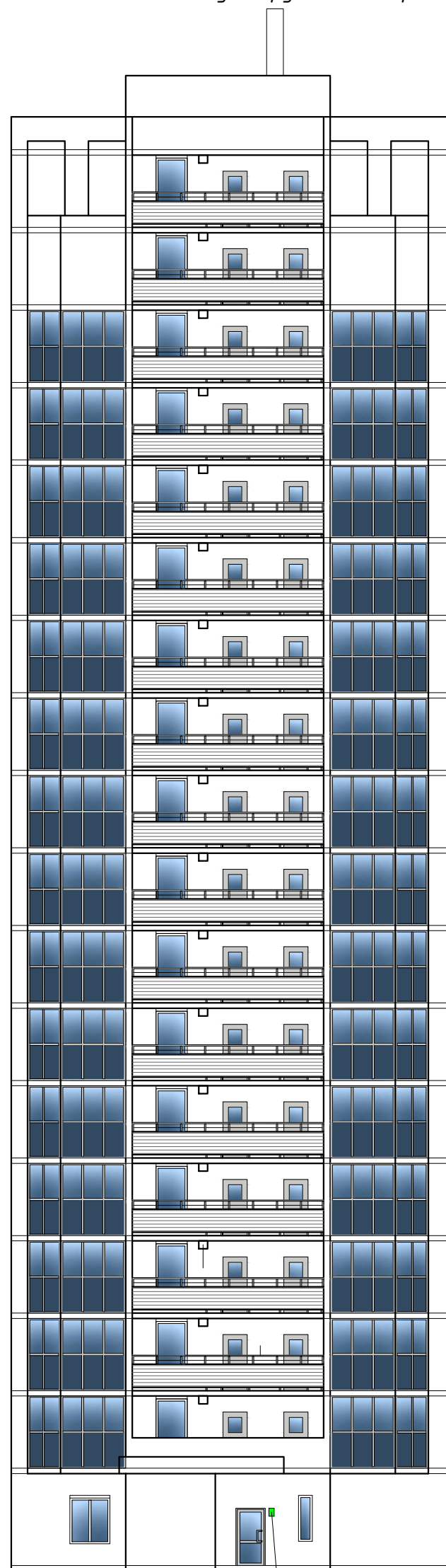


СПЕЦИФИКАЦИЯ СВЕТИЛЬНИКОВ

Марка, поз.	Обозначение	Наименование	Примечание	006.09-23-ПФ								
				Изм.	Кол.уч	Лист	И док.	Подпись	Дата			
1		Настенный светильники (подсветка сверху вниз)							Паспорт фасадов здания ул. Хрустальногорская, д. 84 в г. Екатеринбург			
2		Уличный прожектор (подсветка сверху вниз)							Схема архитектурно-художественной подсветки с указанием типов осветительных приборов.	Стадия	Лист	Листов
3		Потолочный светильники (подсветка сверху вниз)									20	
				Нормокон.	Новиков		10.23	Фасады дворовые (дополнительные) М 1:200			ИП Абрамова М.А.	
				Проверил	Кувин		10.23					
				Разработ.	Абрамова		10.23					



Фасад со стороны перекрестка ул. Евгения Савкова и ул. Хрустальногорская (2)

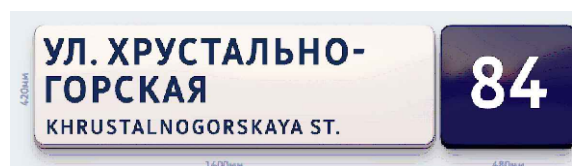


Табличка для подъезда

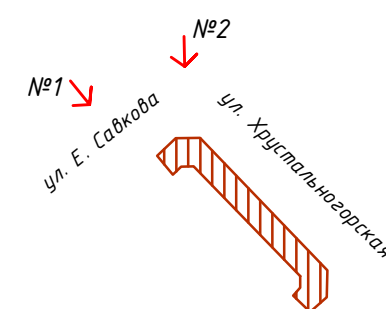
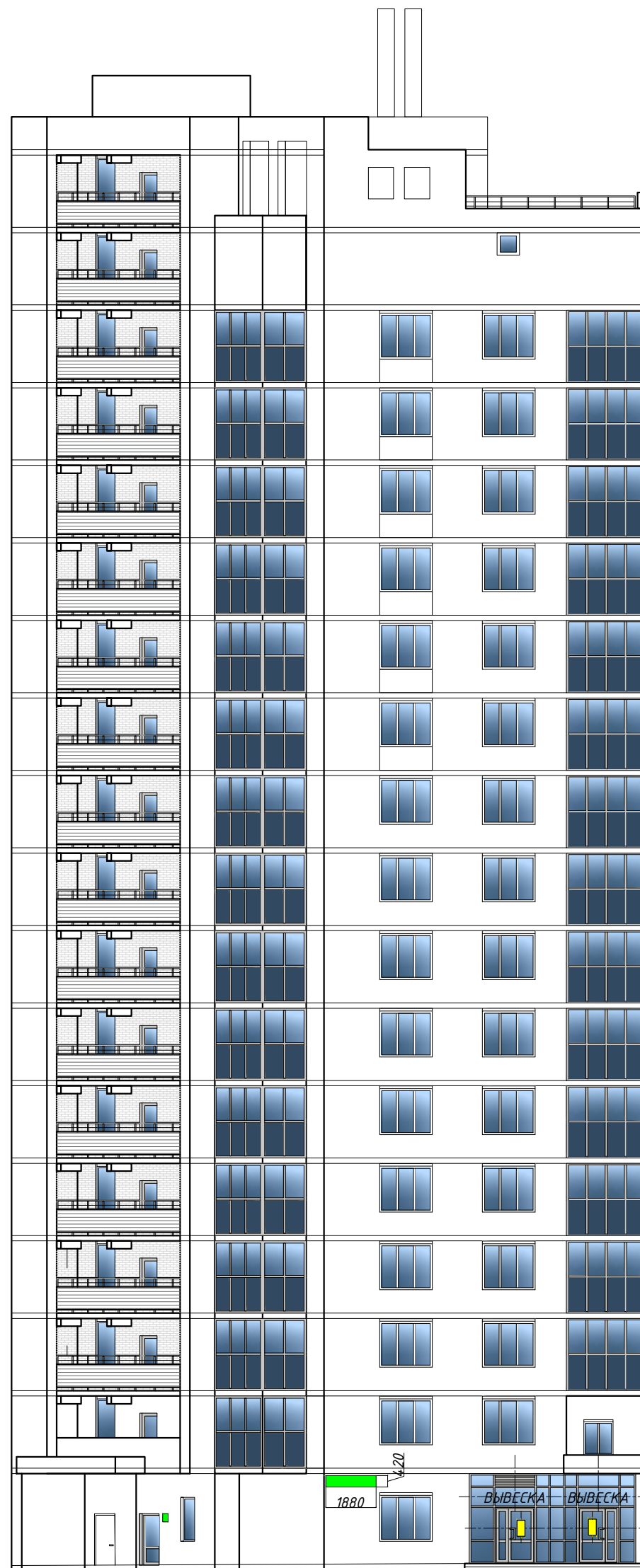
Внешний вид таблички для подъездов



Внешний вид адресной таблички



Фасад по ул. Евгения Савкова (1)



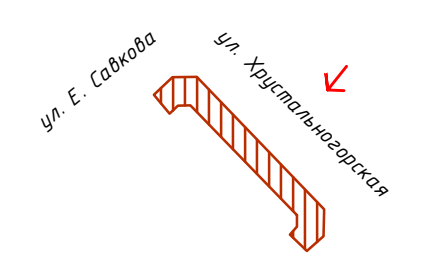
УСЛОВНЫЕ ОБОЗНАЧЕНИЯ:

- Указатель наименования улицы и номер дома
- Место возможного размещения информационной таблички

**В Ы В Е С К А** - Место возможного размещения настенной вывески из объемных световых букв, высотой 0,4 м без подложки

						006.09-23-ПФ			
						Паспорт фасадов здания ул. Хрустальногорская, д. 84 в г. Екатеринбург			
Изм.	Кол.уч	Лист	И док.	Подпись	Дата	Схема размещения дополнительного оборудования, дополнительных элементов и устройств	Стадия	Лист	Листов
								21	
Нормокон.	Новиков			<i>Novikov</i>	10.23	Фасад со стороны ул. Евгения Савкова М 1:200	ИП Абрамова М.А.		
Проверил	Кувин			<i>Kuvina</i>	10.23				
Разработ.	Абрамова			<i>Abramova</i>	10.23				





**УСЛОВНЫЕ ОБОЗНАЧЕНИЯ:**

- Указатель наименования улицы и номер дома
- Место возможного размещения информационной таблички

Внешний вид адресной таблички



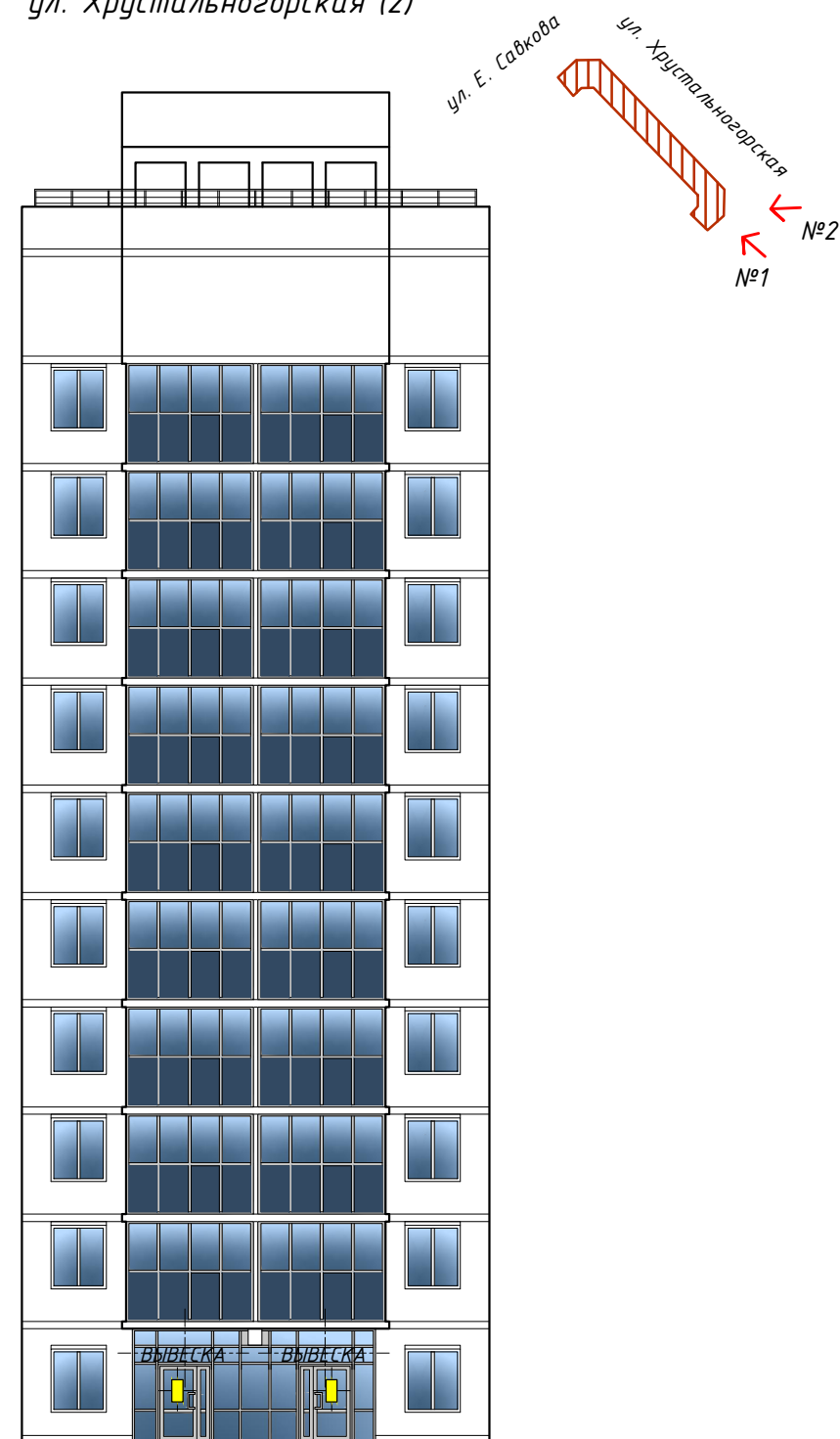
**ВЫВЕСКА** - Место возможного размещения настенной вывески из объемных световых букв, высотой 0,4 м без подложки

						006.09-23-ПФ		
						Паспорт фасадов здания ул. Хрустальногорская, д. 84 в г. Екатеринбург		
Изм.	Кол.уч	Лист	И док.	Подпись	Дата	Схема размещения дополнительного оборудования, дополнительных элементов и устройств		Стадия/Лист
								22
Нормокон.	Новиков				10.23	Фасад по ул. Хрустальногорская М 1:200		ИП Абрамова М.А.
Проверил	Кувин				10.23			
Разработ	Абрамова				10.23			



Фасад торцевой (1)


Фасад торцевой со стороны ул. Хрустальногорская (2)



УСЛОВНЫЕ ОБОЗНАЧЕНИЯ:




 - Указатель наименования улицы и номер дома

**ВЫВЕСКА** - Место возможного размещения настенной вывески из объемных световых букв, высотой 0,4 м без подложки

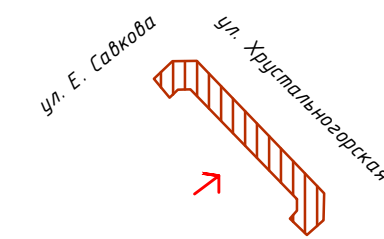
 - Место возможного размещения информационной таблички

Внешний вид адресной таблички



						006.09-23-ПФ				
						Паспорт фасадов здания ул. Хрустальногорская, д. 84 в г. Екатеринбург				
Изм.	Кол.уч	Лист	№ док.	Подпись	Дата	Схема размещения дополнительного оборудования, дополнительных элементов и устройств		Стадия	Лист	Листов
									23	
Нормокон.	Новиков				10.23	Фасад торцевой М 1:200		ИП Абрамова М.А.		
Проверил	Кувин				10.23					
Разработ.	Абрамова				10.23					





Помещение абрис №1 по ул. Е. Савва

Табличка для подъезда

Внешний вид таблички для подъездов



Примечание:  
 Размещение наружных блоков кондиционеров предусматривается внутри лоджий квартир.  
 Размещение наружных блоков для нежилых помещений предусматривается в подвале.

						006.09-23-ПФ			
						Паспорт фасадов здания ул. Хрустальногорская, д. 84 в г. Екатеринбург			
Изм.	Кол.уч	Лист	И док.	Подпись	Дата	Схема размещения дополнительного оборудования, дополнительных элементов и устройств		Стадия/Лист	Листов
								24	
Нормокон.	Новиков				10.23	Фасад дворовой М 1:200		ИП Абрамова М.А.	
Проверил	Кувин				10.23				
Разработ	Абрамова				10.23				



Фасад дворовой (дополнительный) (1)

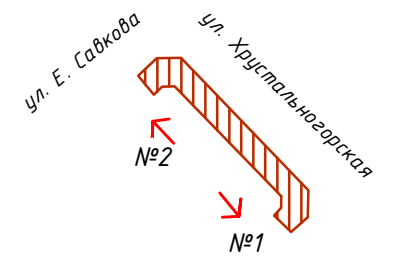
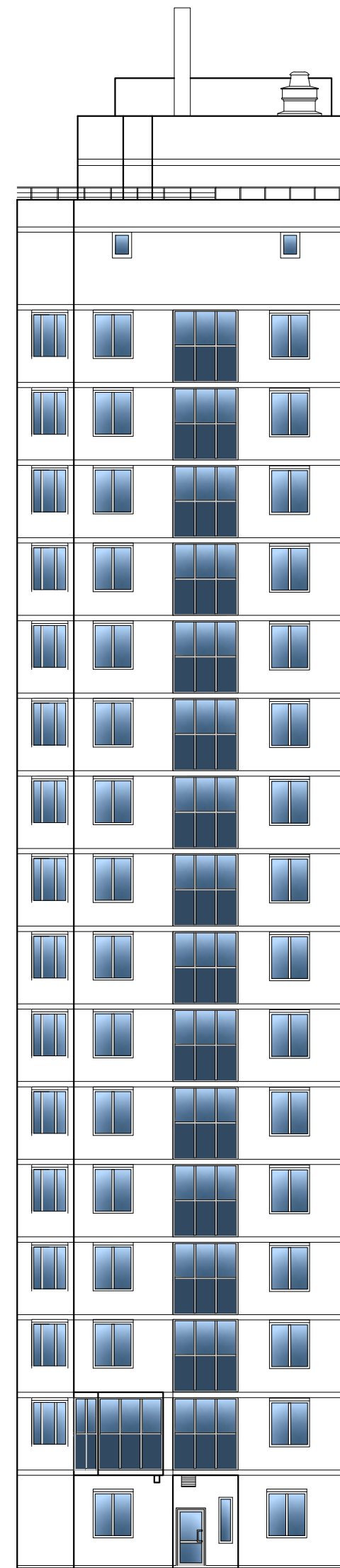


Табличка для подъезда

Внешний вид таблички для подъездов



Фасад дворовой (дополнительный) (2)



Примечание:  
Размещение наружных блоков кондиционеров предусматривается внутри лоджий квартир.  
Размещение наружных блоков для нежилых помещений предусматривается в подвале.

						006.09-23-ПФ			
						Паспорт фасадов здания ул. Хрустальногорская, д. 84 в г. Екатеринбург			
Изм.	Кол.уч	Лист	И док.	Подпись	Дата	Схема размещения дополнительного оборудования, дополнительных элементов и устройств	Стадия	Лист	Листов
								25	
Нормокон.	Новиков				10.23	Фасады дворовые (дополнительные) М 1:200	ИП Абрамова М.А.		
Проверил	Кувин				10.23				
Разработ.	Абрамова				10.23				



**ПЕРЕЧЕНЬ ОБОРУДОВАНИЯ**




№ п/п	Тип дополнительного оборудования, дополнительного элемента или устройства	Краткое описание	Расположение (фасад, этаж)	Номер листа паспорта фасадов, содержащего схему	Отметка от демонтаже
1	Наружное освещение	Настенный светильник	Фасад со стороны ул. Е.Савкова, Фасад по ул. Хрустальногорская, дворовой фасад	16, 17, 19, 20	
2	Наружное освещение	Потолочный светильник	Фасад по ул. Хрустальногорская, торцевой фасад	17, 18	
3	Наружное освещение	Уличный прожектор	Фасад со стороны ул. Е.Савкова, Фасад по ул. Хрустальногорская, дворовой фасад	16, 17, 19, 20	
4	Информационная конструкция	Настенная вывеска из объемных букв	Фасад со стороны ул. Евгения Савкова Фасад по ул. Хрустальногорская Фасады торцевые	21, 22, 23	
5	Информационная конструкция	Информационная табличка	Фасад со стороны ул. Евгения Савкова Фасад по ул. Хрустальногорская Фасады торцевые	21, 22, 23	
6	Блоки кондиционеров	Размещение предусматривается внутри лоджий квартир. Для жилых помещений - в подвале.	дворовые фасады	24, 25	
7	Адресная табличка		Фасад со стороны ул. Евгения Савкова Фасад по ул. Хрустальногорская Фасады торцевые	21, 22, 23	
8	Информационные таблички с нумерацией подъездов		Фасад со стороны ул. Евгения Савкова Дворовые фасады	21, 24, 25	

						006.09-23-ПФ		
						Паспорт фасадов здания ул. Хрустальногорская, д. 84 в г. Екатеринбург		
Изм.	Кол.уч	Лист	№ док.	Подпись	Дата			Стадия
								Лист
								Листов
								26
Нормокон.	Новиков				10.23	Перечень дополнительного оборудования		ИП Абрамова М.А.
Проверил	Кувин				10.23			
Разработ.	Абрамова				10.23			



СВЕДЕНИЯ О КОРРЕКТИРОВКЕ ПАСПОРТА

№ п/п	Дата корректировки паспорта фасадов	Автор паспорта фасадов	Обоснование	Сведения о ранее согласованных паспортах фасадов, (дата утверждения, автор паспорта фасадов)

						006.09-23-ПФ			
						Паспорт фасадов здания ул. Хрустальногорская, д. 84 в г. Екатеринбург			
Изм.	Кол.уч	Лист	№ док.	Подпись	Дата		Стадия	Лист	Листов
								27	
Нормокон.	Новиков				10.23	Сведения о корректировке паспорта	ИП Абрамова М.А.		
Проверил	Кувин				10.23				
Разработ.	Абрамова				10.23				